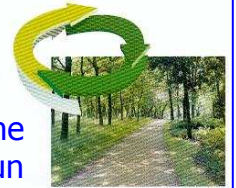




DURELEC est partenaire **TRANSFO SERVICES** filiale du groupe SCHNEIDER pour la région Rhône Alpes.



La garantie d'un partenaire indépendant qui dispose d'une souplesse d'intervention rapide et efficace et la garantie d'un groupe mondialement reconnu.

Un état des lieux

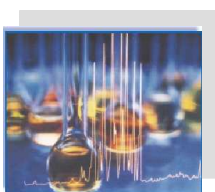
La mise en place d'un classeur de suivi



Une visite de contrôle et nettoyage

Une visite de maintenance préventive

- Les fiches signalétiques des équipements :
 - ✓ Transformateurs.
 - ✓ Cellules interrupteurs, protections, comptage, disjoncteur HT.
 - ✓ Batterie de condensateur.
 - ✓ Interrupteur et disjoncteur BT.
- Les plans électriques du poste.
- Les plans d'implantation du poste.
- Les numéros de téléphone utiles.
- Les procédures :
 - ✓ De consignation et déconsignation.
 - ✓ De visite de maintenance préventive.
 - ✓ De visite de contrôle et de nettoyage.
 - ✓ De visite des équipements de sécurité suivant la norme NFC 13-100.
- Les déclarations éventuelles.
- La synthèse ou reprise des historiques.
- Les rapports de visites :
 - ✓ De maintenance préventive.
 - ✓ De visite de contrôle.
- Les rapports d'analyse de diélectrique.
- Les rapports de thermographie infrarouge.



Une analyse diélectrique

Une analyse de thermographie infrarouge

Le poste de transformation est le point vital de l'entreprise. Il est donc très important d'en assurer le suivi périodique au moyen d'une maintenance annuelle.

Une maintenance adaptée permet d'éviter la plupart des défauts de fonctionnement.

Les cellules doivent être manœuvrées au moins une fois par an. En effet, tout équipement qui ne subit pas de manœuvres pendant une grande durée peut générer des problèmes.